

Dimensions
Dimensions
Abmessungen
Afmetingen



Reference Référéce Referenz Referentie	LM 31430
Consumption Puissance Stromverbrauch Stroomverbruik	30W
Dimensions (mm) Dimensions (mm) Abmessungen (mm) Afmetingen (mm)	199 x 54,5 x 175
IP class Classe IP IP Schutzklasse IP klasse	IP65
Light source Source de lumière Lichtquelle Lichtbron	SMD LED
Light color Temp. de couleur Farbtemperatur Kleurtemperatuur	4000 °K
Luminous flux Flux lumineux Lichtstrom Lichtstroom	2850 Lm
Energy class Classe d'énergie Energieeffizienzklasse Energieklasse	c(k)lass(e) E
Lifetime Durée de vie Lebensdauer Levensduur	± 30.000 u/h



www.lumx.be

LUMX
POWER & LIGHTING



LED WS-30
SMD LED TECHNOLOGY
30W

LM 31430

LED wall light
Projecteur murale LED
LED-Wandstrahler
LED-wandstraler

INSTRUCTION MANUAL
INSTRUCTIONS D'UTILISATION
BEDIENUNGSANLEITUNG
GEbruIKSAANWIJZING

Carefully read the following instructions before using the unit. Keep this manual handy for later consultation in the future. When in doubt, we recommend you to consult a qualified electrician. These products may not be altered or modified. Changes may make the device unsafe.

Lisez attentivement les instructions d'utilisation du produit. Veuillez conserver ce manuel d'utilisation. En cas de nécessité, consulter un électricien qualifié. Si vous faites une modification sur le produit, celle-ci peut le rendre insécurisant.

Lesen Sie sorgfältig die folgenden Anweisungen bevor Sie das Gerät in Betrieb nehmen. Bewahren Sie diese Bedienungsanleitung zum späteren Nachschlagen auf. Im Zweifelsfall schlagen wir Ihnen vor einen Elektriker zu konsultieren. Diese Produkte dürfen nicht geändert oder angepasst werden. Alle Änderungen können das Gerät unsicher machen.

Lees aandachtig de volgende instructies alvorens het toestel te gebruiken. Hou deze handleiding bij om in de toekomst nog te kunnen raadplegen. Bij twijfel raden wij u aan om een erkend elektricien te raadplegen. Deze producten mogen niet gewijzigd of aangepast worden. Eventuele wijzigingen kunnen het toestel onveilig maken.

GB**Safety instructions**

- Before mounting and maintenance please make sure that the electrical supply has been switched off to avoid electric shock.
- The lamp must be earthed.
- The power cord should be VDE-certified **H05RN-F 3x1,0mm²** or **H07RN-F 3x1,0mm²** waterproof cable.
- The lamp can be mounted on normally flammable surfaces.

Assembly

1. Turn off the power. (Fig. 01)
2. Determine the installation location and mark the wall. (Fig. 02.1)
3. Drill holes with an electric drill at the marked locations. (Fig. 02.2)
4. Plugs into wall mounting holes with included plastic expansion. (Fig. 02.3)
5. Loosen and remove the nut of the quick connector. (Fig. 02.4)
6. Pass the mains wire through the nut, connecting the body. The length of the wire head stripping and immersion tin is 8mm. (Fig. 02.5)
7. Connect the mains wires, see mark N and L and ⊕. (Fig. 02.6)
8. Tighten the connector. (Fig. 02.7)
9. Tighten the nut. (Fig. 02.8)
10. Use the tool to fasten the included screws, flat washers and fixing brackets to the mounting holes. (Fig. 02.9)
11. Tighten the screws on the mounting bracket with a tool. (Fig. 02.10)
12. Switch on the power for use. (Fig. 03)

Operation

1. The lamp is only suitable for mounting on the wall. The installation height must be less than 3m. (Fig. 03)
2. The lamp can be tilted down 90° and upward 45°.

Environmental legislation

Electrical equipment may not be disposed with other household waste. Recycle what is possible. Inquire with the local authorities or distributors on recycling.

This product contains a light source of energy efficiency class E.

F**Consignes de sécurité**

- Avant de procéder au montage et à l'entretien, assurez-vous que l'alimentation électrique a été coupée afin d'éviter tout risque de choc électrique.
- La lampe doit être relié à la terre.
- Le cordon d'alimentation doit être un câble étanche certifié VDE **H05RN-F 3x1,0mm²** ou **H07RN-F 3x1,0mm²**.
- La lampe peut être montée sur des surfaces inflammables.

Montage

1. Couper l'alimentation. (Fig. 01)
2. Déterminer l'emplacement de l'installation et marquer le mur. (Fig. 02.1)
3. Perce des trous à l'aide d'une perceuse électrique aux endroits marqués. (Fig. 02.2)
4. Se branche dans les trous de fixation murale à l'aide de l'extension en plastique fournie. (Fig. 02.3)
5. Desserrer et retirer l'écrou du connecteur rapide. (Fig. 02.4)
6. La longueur de la tête de fil à dénuder et de l'étain d'immersion est de 8mm. (Fig. 02.5)
7. Connecter les fils du réseau, voir marque N et L et ⊕. (Fig. 02.6)
8. Serrer le connecteur. (Fig. 02.7)
9. Serrer l'écrou. (Fig. 02.8)
10. Utilisez l'outil pour fixer les vis, les rondelles plates et les supports de fixation inclus dans les trous de montage. (Fig. 02.9)
11. Serrez les vis du support de montage à l'aide d'un outil. (Fig. 02.10)
12. Mettez l'appareil sous tension pour l'utiliser. (Fig. 03)

Opération

1. La lampe ne peut être montée que sur un mur. La hauteur d'installation doit être inférieure à 3m. (Fig. 03)
2. La lampe peut être inclinée de 90° vers le bas et de 45° vers le haut. (Fig. 03)

Législation environnementale

Le matériel électrique ne peut être jeté avec les autres déchets ménagers. Informez-vous auprès des autorités locales ou auprès d'un centre de recyclage.

Ce produit contient une source lumineuse de classe d'efficacité énergétique E.

D**Sicherheitshinweise**

- Vergewissern Sie sich vor der Montage und Wartung, dass die Stromzufuhr unterbrochen ist, um einen elektrischen Schlag zu vermeiden.
- Die Lampe muss geerdet sein.
- Das Netzkabel sollte ein VDE-zertifiziertes **H05RN-F 3x1,0mm²** oder **H07RN-F 3x1,0mm²** wasserdichtes Kabel sein.
- Die Lampe kann auf normal entflammaren Oberflächen montiert werden.

Montage

1. Schalten Sie den Strom aus. (Abb. 01)
2. Bestimmen Sie den Installationsort und markieren Sie die Wand. (Abb. 02.1)
3. Bohren Sie mit einer elektrischen Bohrmaschine Löcher an den markierten Stellen. (Abb. 02.2)
4. Dübel in die Wandbefestigungslöcher mit der mitgelieferten Kunststoffverlängerung. (Abb. 02.3)
5. Lösen und entfernen Sie die Mutter des Schnellanschlusses. (Abb. 02.4)
6. Führen Sie das Netzkabel durch die Mutter und verbinden Sie es mit dem Gehäuse, wobei die Länge des Abisolier- und Eintauchkabels 8 mm beträgt. (Abb. 02.5)
7. Schließen Sie die Netzkabel an, siehe Markierung N und L und ⊕. (Abb. 02.6)
8. Ziehen Sie den Stecker fest. (Abb. 02.7)
9. Die Mutter anziehen. (Abb. 02.8)
10. Verwenden Sie das Werkzeug, um die mitgelieferten Schrauben, Unterlegscheiben und Befestigungsglaschen an den Montagelöchern zu befestigen. (Abb. 02.9)
11. Ziehen Sie die Schrauben am Befestigungswinkel mit einem Werkzeug an. (Abb. 02.10)
12. Schalten Sie die Stromversorgung für den Betrieb ein. (Abb. 03)

Betrieb

1. Die Lampe ist nur für die Montage an der Wand geeignet, die Montagehöhe muss weniger als 3 m betragen. (Abb. 03)
2. Die Lampe kann um 90° nach unten und um 45° nach oben gekippt werden. (Abb. 03)

Umweltrecht

Elektrogeräte dürfen nicht in den Hausmüll entsorgt werden. Recycle was möglich ist. Informieren Sie sich bei lokalen Autoritäten oder Distributoren über Recycling.

Dieses Produkt enthält eine Lichtquelle der Energieeffizienzklasse E.

NL**Veiligheidsinstructies**

- Controleer voor montage en onderhoud of de elektrische voeding is uitgeschakeld om elektrische schokken te voorkomen.
- De lamp moet geaard zijn.
- De voedingskabel moet een VDE-gecertificeerde waterdichte kabel **H05RN-F 3x1,0mm²** of **H07RN-F 3x1,0mm²** zijn.
- De lamp kan worden gemonteerd op normaal ontvlambare oppervlakken.

Montage

1. Schakel de stroom uit. (Afb. 01)
2. Bepaal de plaats van de installatie en markeer de muur. (Afb. 02.1)
3. Boor gaten met een elektrische boor op de gemarkeerde plaatsen. (Afb. 02.2)
4. Plaats de pluggen in de muurbestijvingsgaten met meegeleverde plastic uitbreiding. (Afb. 02.3)
5. Draai de moer van de snelkoppeling los en verwijder deze. (Afb. 02.4)
6. Haal de netkabel door de moer en verbind het lichaam. De lengte van de draadkop strippen en dompeltin is 8mm. (Afb. 02.5)
7. Sluit de kabelbedrading aan, zie markering N en L en ⊕. (Afb. 02.6)
8. Draai de connector vast. (Afb. 02.7)
9. Draai de moer vast. (Afb. 02.8)
10. Gebruik het gereedschap om de meegeleverde schroeven, platte ringen en bevestigingsbeugels in de montagegaten te bevestigen. (Afb. 02.9)
11. Draai de schroeven op de bevestigingsbeugel vast met gereedschap. (Afb. 02.10)
12. Schakel de stroom in voor gebruik. (Afb. 03)

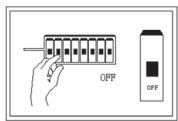
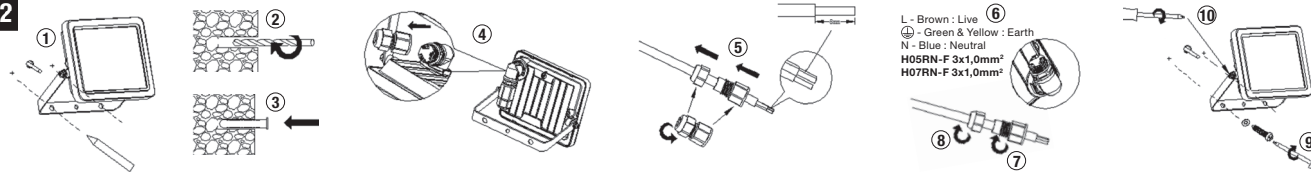
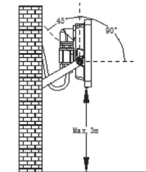
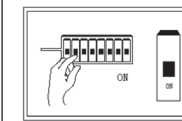
Werking

1. De lamp is alleen geschikt voor montage aan de muur. De installatiehoogte moet minder dan 3m zijn. (Afb. 03)
2. De lamp kan 90° naar beneden en 45° naar boven worden gekanteld. (Afb. 03)

Milieu-wetgeving

Elektrische apparaten mogen niet samen met het ander huishoudelijk afval weggegooid worden. Recycleer wat mogelijk is. Informeer u bij de lokale autoriteiten of verdelers over recyclen.

Dit product bevat een lichtbron van energie-efficiëntieklasse E.

01**02****03**

L - Brown : Live
 ⊕ - Green & Yellow : Earth
 N - Blue : Neutral
H05RN-F 3x1,0mm²
H07RN-F 3x1,0mm²