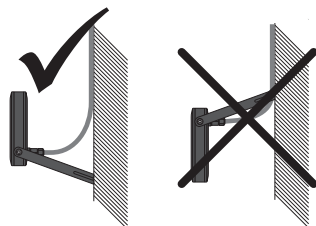


Dimensions
Dimensions
Abmessungen
Afmetingen



Reference Référence Referenz Referentie	LM 31720S
Consumption Puissance Stromverbrauch Stroomverbruik	20W
Dimensions (mm) Dimensions (mm) Abmessungen (mm) Afmetingen (mm)	192 x 60 x 225
IP class Classe IP IP Schutzklasse IP klasse	IP54
Light source Source de lumière Lichtquelle Lichtbron	SMD LED
Light color Temp. de couleur Farbtemperatur Kleurtemperatuur	6500 °K
Luminous flux Flux lumineux Lichtstrom Lichtstroom	1800 Lm
Energy class Classe d'énergie Energieeffizienzklasse Energieklasse	c(k)lass(e) F
Lifetime Durée de vie Lebensdauer Levensduur	± 30.000 u/h

Installation positioning
Positionnement d'installation
Montagepositionierung
Installatie positionering



LUMX
POWER & LIGHTING



LED WSS-20
SMD LED TECHNOLOGY
20W
WITH SENSOR

LM 31720S
LED wall light
Projecteur murale LED
LED-Wandstrahler
LED-wandstraler

INSTRUCTION MANUAL
INSTRUCTIONS D'UTILISATION
BEDIENUNGSANLEITUNG
GEbruIKSAANWIJZING

Carefully read the following instructions before using the unit. Keep this manual handy for later consultation in the future. When in doubt, we recommend you to consult a qualified electrician. These products may not be altered or modified. Changes may make the device unsafe.

Lisez attentivement les instructions d'utilisation du produit. Veuillez conserver ce manuel d'utilisation. En cas de nécessité, consulter un électricien qualifié. Si vous faites une modification sur le produit, celle-ci peut le rendre insécurisant.

Lesen Sie sorgfältig die folgenden Anweisungen bevor Sie das Gerät in Betrieb nehmen. Bewahren Sie diese Bedienungsanleitung zum späteren Nachschlagen auf. Im Zweifelsfall schlagen wir Ihnen vor einen Elektriker zu konsultieren. Diese Produkte dürfen nicht geändert oder angepasst werden. Alle Änderungen können das Gerät unsicher machen.

Lees aandachtig de volgende instructies alvorens het toestel te gebruiken. Hou deze handleiding bij om in de toekomst nog te kunnen raadplegen. Bij twijfel raden wij u aan om een erkend elektricien te raadplegen. Deze producten mogen niet gewijzigd of aangepast worden. Eventuele wijzigingen kunnen het toestel onveilig maken.

GB**Safety instructions**

- Before mounting and maintenance please make sure that the electrical supply has been switched off to avoid electric shock. (Fig. 1)
- The lamp must be earthed.
- The power cord should be H05RN 3x1.0mm² or H07RN-F 3x1.0mm² waterproof cable.
- Replace any cracked protective shield
- The lamp can be mounted onto normally flammable surfaces.
- The lamp only to be installed outside arms reach.
- Caution, risk of electric shock

Assembly

1. Drill the holes for fixing bracket at the marked position. Screw the expansion screws into the wall. (Fig. 2)
2. Open the protective plug. (Fig. 3)
3. Open the gland, punch holes in the gland. (Fig. 4).
4. Connect the mains wires, see mark N, L and \ominus . (Fig. 5).
5. Closed the gland. (Fig. 6)
6. Install the fixing bracket onto the wall with suitable screw. (Fig. 7)
7. Switch on the power for use. (Fig. 8)

Operation

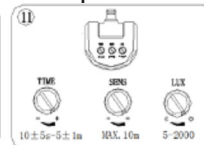
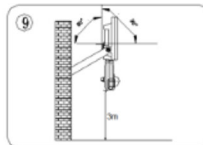
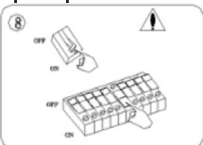
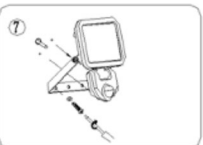
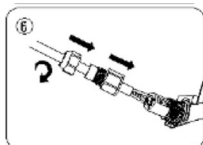
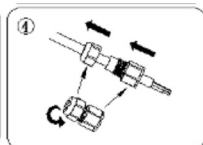
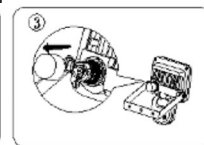
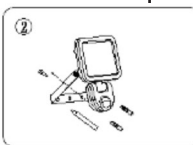
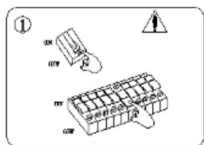
1. The lamp is only suitable for mounting on the wall. The installation height must be less than 3m (Fig. 9)
 2. The lamp can be tilted down 90° and upward 45°. (Fig. 9)
 3. The infrared detector is equipped with three adjusting knobs (Fig. 10 & Fig. 11)
- **Time adjustment:** With this knob the lighting period of the light can be adjusted after detection of the movement perceived. This period is adjustable from 10±5 sec to 5±1 min.
 - **Daylight adjustment:** With this knob the lighting value with which the infrared detector becomes activated so that it can detect, can be adjusted. The value is adjustable to 5-2000 lux.
 - **Sensitivity adjustment:** With this knob the sensitivity of detector can be adjusted. Turn this knob clockwise to increase the sensitivity, and vice versa.

Environmental legislation

Electrical equipment may not be disposed with other household waste.

Recycle what is possible. Inquire with the local authorities or distributors on recycling.

This product contains a light source of energy efficiency class F.

**F****Consignes de sécurité**

- Avant le montage et la maintenance, assurez-vous que l'alimentation électrique est éteinte pour éviter les chocs électriques. (Fig. 1)
- La lampe doit être relié à la terre.
- Le cordon d'alimentation doit être un câble étanche H05RN-F 3x1.0mm² ou H07RN-F 3x1.0mm².
- Remplacer tout bouclier protecteur cassé.
- La lampe peut être montée sur des surfaces inflammables.
- Installez la lampe uniquement hors de portée.
- Attention, risque de choc électrique

Montage

1. Percer les trous pour fixer le support à la position souhaitée. Vissez les vis d'expansion dans le mur. (Fig. 2)
2. Ouvrez le bouchon de protection. (Fig. 3)
3. Ouvrez le presse-étoupe, percez des trous dans le presse-étoupe. (Fig. 4).
4. Branchez les fils d'alimentation, voir les repères N, L et \ominus . (Fig. 5)
5. Fermez la glande. (Fig. 6)
6. Installez le support de fixation sur le mur avec une vis appropriée. (Fig. 7)
7. Enclenchez l'alimentation. (Fig. 8)

Opération

1. La lampe n'est adaptée que pour le montage au mur. La hauteur d'installation doit être inférieure à 3 m. (Fig. 9)
 2. La lampe peut être incliné à 90° vers le bas et 45° vers le haut. (Fig. 9)
 3. Le détecteur infrarouge est équipé de trois boutons de réglage (Fig. 10 et Fig. 11)
- **Réglage de la temporisation:** Avec ce bouton, la période d'éclairage de la lumière peut être ajustée après détection du mouvement perçu. Cette période est réglable de 10 ± 5 sec à 5 ± 1 min.
 - **Réglage de la lumière du jour:** Avec ce bouton, la valeur d'éclairage avec laquelle le détecteur infrarouge est activé pour qu'il puisse détecter, peut être ajustée. La valeur est réglable à 5-2000 lux.
 - **Réglage de la sensibilité:** Avec ce bouton, la sensibilité du détecteur peut être ajustée. Tournez ce bouton dans le sens des aiguilles d'une montre pour augmenter la sensibilité, et vice versa.

Législation environnementale

Le matériel électrique ne peut être jeté avec les autres déchets ménagers. Informez-vous auprès des autorités locales ou auprès d'un centre de recyclage.

Ce produit contient une source lumineuse de classe d'efficacité énergétique F.

D**Sicherheitshinweise**

- Überprüfen Sie vor der Installation und Wartung, ob die Stromversorgung ausgeschaltet ist, um einen Stromschlag zu vermeiden. (Abb. 1)
- Die Lampe muss geerdet sein.
- Das Netzkabel muss ein wasserdichtes Kabel H05RN 3x1.0mm² oder H07RN-F 3x1.0mm² sein.
- Ersetzen Sie alle gerissenen Schutzschilde
- Die Lampe kann auf normal entflammbaren Oberflächen montiert werden.
- Die Lampe darf nur außerhalb der Reichweite installiert werden.
- Vorsicht, Stromschlaggefahr

Montage

1. Bohren Sie die Löcher für die Montagehalterung an der markierten Position. Schrauben Sie die Expansionsschrauben in die Wand. (Abb. 2)
2. Entfernen Sie die Schutzkappe. (Abb. 3)
3. Öffnen Sie die Stopfbuchse und stechen Sie in die Stopfbuchse. (Abb. 4).
4. Schließen Sie die Kabel an, siehe Markierungen N und L und \ominus . (Abb. 5).
5. Schließen Sie die Stopfbuchse. (Abb. 6)
6. Befestigen Sie die Montagehalterung mit einer geeigneten Schraube an der Wand. (Abb. 7)
7. Schalten Sie die Stromversorgung ein. (Abb. 8)

Betrieb

1. Die Lampe eignet sich nur für die Montage an der Wand. Die Montagehöhe muß kleiner sein als 3m. (Abb. 9)
 2. Die Lampe kann 90° nach unten und 45° nach oben gekippt werden. (Abb. 9)
 3. Der Infrarotdetektor ist mit drei Einstellknöpfen ausgestattet (Abb. 10 und Abb. 11).
- **Zeiteinstellung:** Mit diesem Knopf kann die Beleuchtungsdauer des Lichts nach Erkennung der wahrgenommenen Bewegung eingestellt werden. Diese Zeitspanne ist von 10 ± 5 Sekunden bis 5 ± 1 Minute einstellbar.
 - **Tageslichteinstellung:** Mit diesem Knopf kann der Beleuchtungswert eingestellt werden, mit dem der Infrarotdetektor aktiviert wird, damit er erkennen kann. Der Wert ist auf 5-2000 Lux einstellbar.
 - **Empfindlichkeitseinstellung:** Mit diesem Knopf kann die Empfindlichkeit des Detektors eingestellt werden. Drehen Sie diesen Knopf im Uhrzeigersinn, um die Empfindlichkeit zu erhöhen, und umgekehrt.

Umweltrecht

Elektrogeräte dürfen nicht in den Hausmüll entsorgt werden. Recycle was möglich ist. Informieren Sie sich bei lokalen Autoritäten oder Distributoren über Recycling.

Dieses Produkt enthält eine Lichtquelle der Energieeffizienzklasse F.

NL**Veiligheidsinstructies**

- Controleer voor montage en onderhoud of de elektrische voeding is uitgeschakeld om elektrische schokken te voorkomen. (Afb. 1)
- De lamp moet geaard zijn.
- Het netsnoer moet een H05RN 3x1.0mm² of H07RN-F 3x1.0mm² waterdichte kabel zijn.
- Vervang elk gebarsen beschermend schild
- De lamp kan op normaal ontvlambare oppervlakken worden gemonteerd.
- De lamp mag alleen buiten bereik worden geïnstalleerd.
- Let op, risico op elektrische schokken

Montage

1. Boor de gaten voor de bevestigingsbeugel op de gemarkeerde positie. Schroef de expansieschroeven in de muur. (Afb. 2)
2. Verwijder de beschermkap. (Afb. 3)
3. Open de pakkingbus, prik gaten in de pakkingbus. (Afb. 4).
4. Sluit de kabelbedrading aan, zie markering N en L en \ominus . (Afb. 5).
5. Sluit de pakkingbus. (Afb. 6)
6. Bevestig de bevestigingsbeugel aan de muur met een geschikte schroef. (Afb. 7)
7. Schakel de stroom in voor gebruik. (Afb. 8)

Werking

1. De lamp is alleen geschikt voor montage aan de muur. De installatiehoogte moet minder zijn dan 3m. (Afb. 9)
 2. De lamp kan 90° naar beneden en 45° naar boven worden gekanteld. (Afb. 9)
 3. De infrarood detector is voorzien van drie instelknoppen (Fig. 10 & Fig. 11)
- **Tijdsaanpassing:** Met deze knop kan de verlichtingsperiode van het licht worden aangepast na detectie van de waargenomen beweging. Deze periode is instelbaar van 10 ± 5 sec tot 5 ± 1 min.
 - **Daglichtaanpassing:** Met deze knop kan de verlichtingswaarde waarmee de infrarood detector wordt geactiveerd zodat deze kan detecteren, worden aangepast. De waarde is instelbaar tot 5-2000 lux.
 - **Gevoeligheidsaanpassing:** Met deze knop kan de gevoeligheid van de detector worden aangepast. Draai deze knop met de klok mee om de gevoeligheid te verhogen, en omgekeerd.

Milieu-wetgeving

Elektrische apparaten mogen niet samen met het ander huishoudelijk afval weggegooid worden. Recycleer wat mogelijk is. Informeer u bij de lokale autoriteiten of verdelers over recycleren.

Dit product bevat een lichtbron van energie-efficiëntieklasse F.